

なでしこ通信



済生会神奈川県病院理念

「質のよい医療」「優しい医療」「信頼される医療」を提供します。

5月号



済生会神奈川県病院を利用されている患者様へ

外来診療の情報や病院トピックス等を発信し、市民の皆様への情報提供や患者様へのサービス向上に努めていきます。どうぞよろしくお願ひします。

山室医師が副院長に就任致しました！



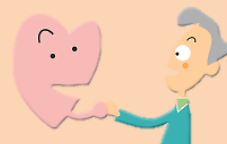
消化器内科の山室医師が4月より東部病院から帰院し、当院の副院長に就任いたしました。今月号は、山室医師が担当する消化器内科について特集致します！

● 患者さんへ

4月より済生会横浜市東部病院から異動してきました。当院の消化器内科に平成6年～8年、平成11年～19年の10年間勤務していましたので、とても懐かしいです。東部病院や地域の医療機関と協力し、皆さんの健康づくりのお役に立ちたいと願っております。

消化器内科診療時間

診療日：火曜日 木曜日 / 受付時間：8:45～11:00 / 紹介状：不要



このような症状の時は消化器内科を受診しましょう！

気づきやすい症状

・胃が痛む ・お腹が痛む ・下痢 ・胸やけ

こんな症状は要注意

- ・便の色が黒い、あるいは赤い ・食欲がない ・体重減少が続く
- 血液検査で肝機能障害を指摘された方も、肝硬変や肝がんに行進する可能性のある病気かそうでない病気なのか調べておくことが大切です。





普段からできる病気の対処法！

- ① 食事をなるべく規則正しく摂ること・アルコールはほどほどにする。
- ② 自分の便を観察する習慣をもつ。
- ③ 血液検査や胃の健診・検査を受ける。

最近では消化器系の生活習慣病も増えてきています。食べ過ぎ・運動不足にならないよう気をつけましょう。



	5月1日	5月2日	5月3日	5月4日
				
5月7日	5月8日	5月9日	5月10日	5月11日
	/			
5月14日	5月15日	5月16日	5月17日	5月18日
				/
5月21日	5月22日	5月23日	5月24日	5月25日
5月28日	5月29日	5月30日	5月31日	