

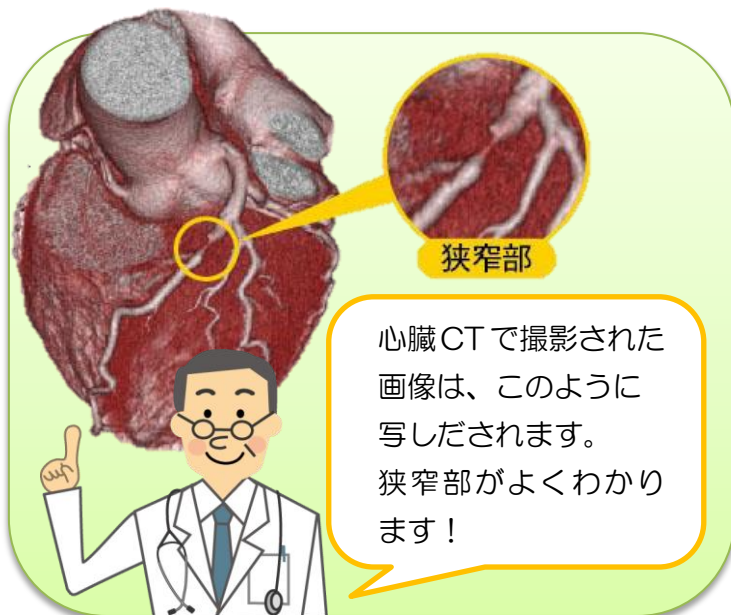


心臓 CT の検査日が週 5 日になりました！

現在当院で行っている、心臓 CT 検査日が増設されました。

以前は、月曜日・水曜日・金曜日の週 3 日でしたが、7 月 22 日より月曜日～金曜日、週 5 日検査が可能となりました。

心臓 CT 検査は、以前では入院しないと検査できなかった冠動脈の病気を、外来で短時間に検査を行うことができます。胸や肩、背中が痛い・脈がおかしい、動悸・息切れがするといった症状や、心臓の病気で心配な方、健康診断で循環器系の異常を指摘された方は循環器内科の受診をお勧め致します。



循環器内科とは

主に血液を循環させるための心臓や血管系を診る科です。

心臓では狭心症・心筋梗塞・不整脈・弁膜症・心筋症・心不全など。血管系では、閉塞性動脈硬化症・大動脈解離・血栓塞栓症などが挙げられます。

循環器内科外来診療表 【初診受付】月～金 8:45～11:00

	月	火	水	木	金
午前	毛利 晋輔	滝村 由香子 (不整脈外来)	山脇 理弘	心臓弁膜症医師 (心臓弁膜症外来)	塚原 玲子
			小野 邦春 (11:00～診察)		
午後	小野 邦春	石盛 博		村松 俊哉 (第 2or3 週診察)	
	中野 雅嗣				

2014 年 8 月 1 日現在