

## 済生会神奈川県病院アクセスマップ



【電車】： JR 京浜東北線 東神奈川駅より徒歩 5 分

： 京浜急行 仲木戸駅より徒歩 6 分

： 東急東横線 東白楽駅より徒歩 8 分

【バス】： 市営バス 立町(たてまち)・東神奈川駅西口・神奈川公会堂入口 下車

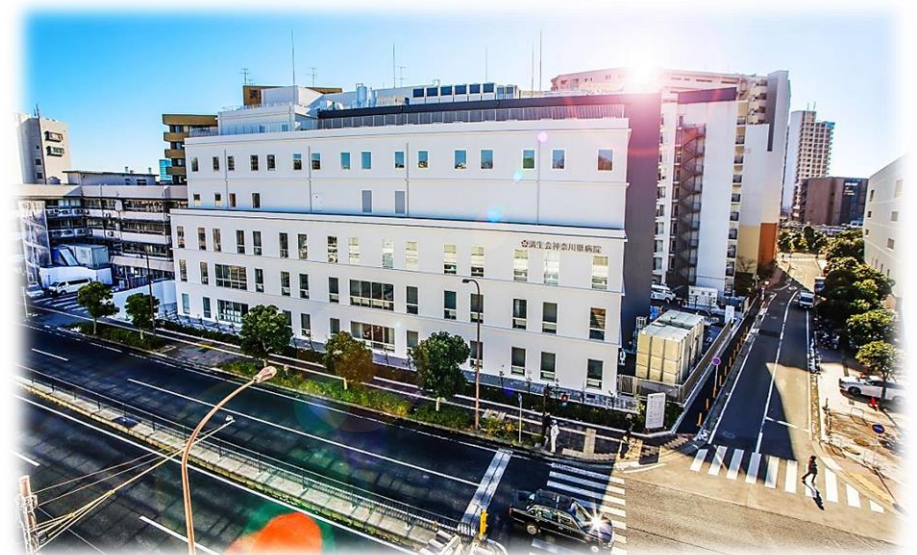
【車】： 国道 1 号線沿い病院脇 東京方面より左折で入庫して下さい。

駐車可能台数 45 台 (内、障がい者用 2 台)、1 時間 200 円



社会福祉法人 恩賜財団

# 済生会神奈川県病院 受診のしおり



〒221-8601 神奈川県横浜市神奈川区富家町 6-6

社会福祉法人 恩賜財団 済生会神奈川県病院

☎ 045-432-1111(代表)

【お問い合わせ先】患者サポートセンター 医療連携広報室

【ホームページ】<http://www.kanagawa.saiseikai.or.jp>

【初診外来受付時間】月曜日～金曜日 午前 8:30～午前 11:00

【休診日】土曜日・日曜日・祝祭日

2019 年 5 月現在

## 新棟【西館】案内図



## 初診の患者様へ

- ①月曜日～金曜日 午前8:30～午前11:00にご来院下さい。
- ②西館1階総合受付に設置している『診療申込書』をご記入下さい。
- ③『健康保険証』『診療情報提供書（お持ちの方）』『診療申込書』を総合受付 初診窓口にお渡し下さい。準備が整いましたら事務よりファイルをお渡し致します。
- ④各科の外来窓口にお持ちのファイルをお渡し下さい。
- ⑤診療が終わりましたら、ファイルに会計伝票を入れてお渡し致しますので、総合受付の会計窓口にお渡し下さい。

※診療スケジュールは予告なしに変更することがありますので、当院ホームページまたは、お電話にてご確認ください。

## 検査を受ける患者様へ

- ①初診の場合、西館1階総合受付に設置している『診療申込書』をご記入下さい。
- ②西館1階初診窓口へ『健康保険証』『診療情報提供書』『診療申込書(初診の方)』をお渡し下さい。
- ③準備が整いましたら事務より検査室の案内と、ファイルをお渡し致します。
- ④検査窓口にお持ちのファイルをお渡し下さい。
- ⑤検査が終わりましたら、ファイルに会計伝票を入れてお渡し致しますので、総合受付の会計窓口にお渡し下さい。

### 【各検査のご来院時間】

- CT・MRI・生理検査…検査予約時間の30分前にご来院下さい。
- 心臓CT…午前9:00にご来院下さい。
- 内視鏡検査…午前8:30～午前11:00の間にご来院下さい。  
(内視鏡検査は、ご来院順にご案内します。)

あなたが受ける検査は

月 日 ( ) 時 分

に予約されています。